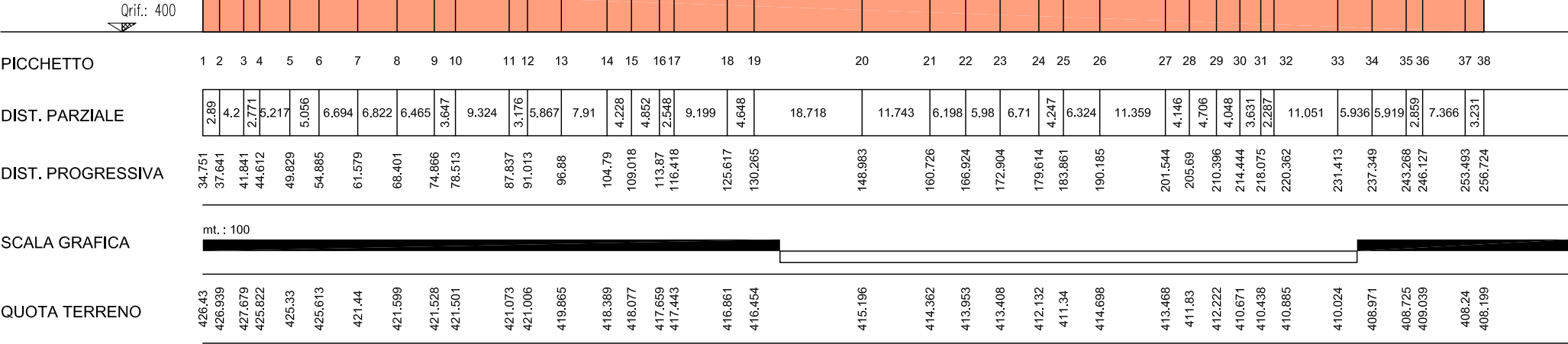


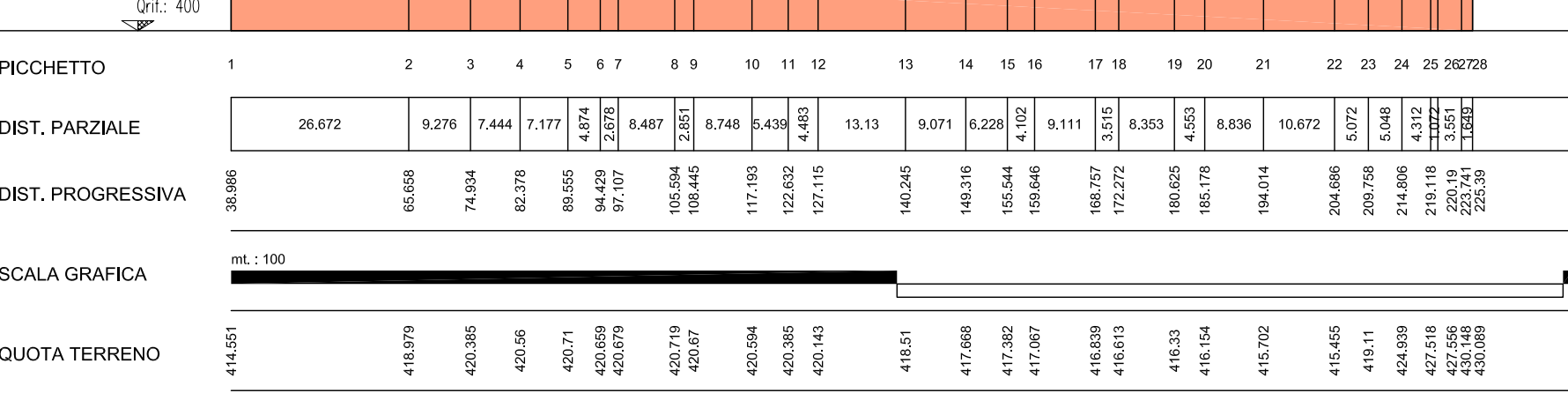
LEGENDA

- Limite area in disponibilità
- Limite area di smaltimento
- Isoipsa intervallo 5,00 m
- Isoipsa intervallo 1,00 m
- Traccia sezioni
- Sondaggio/Piezometro
- Profilo rilievo topografico
- Substrato roccioso
- Depositi incoerenti (spessore variabile da 0,3 m a 4,3 m)
- Solco di erosione concentrata
- Vallecola a V
- Ruscellamento diffuso

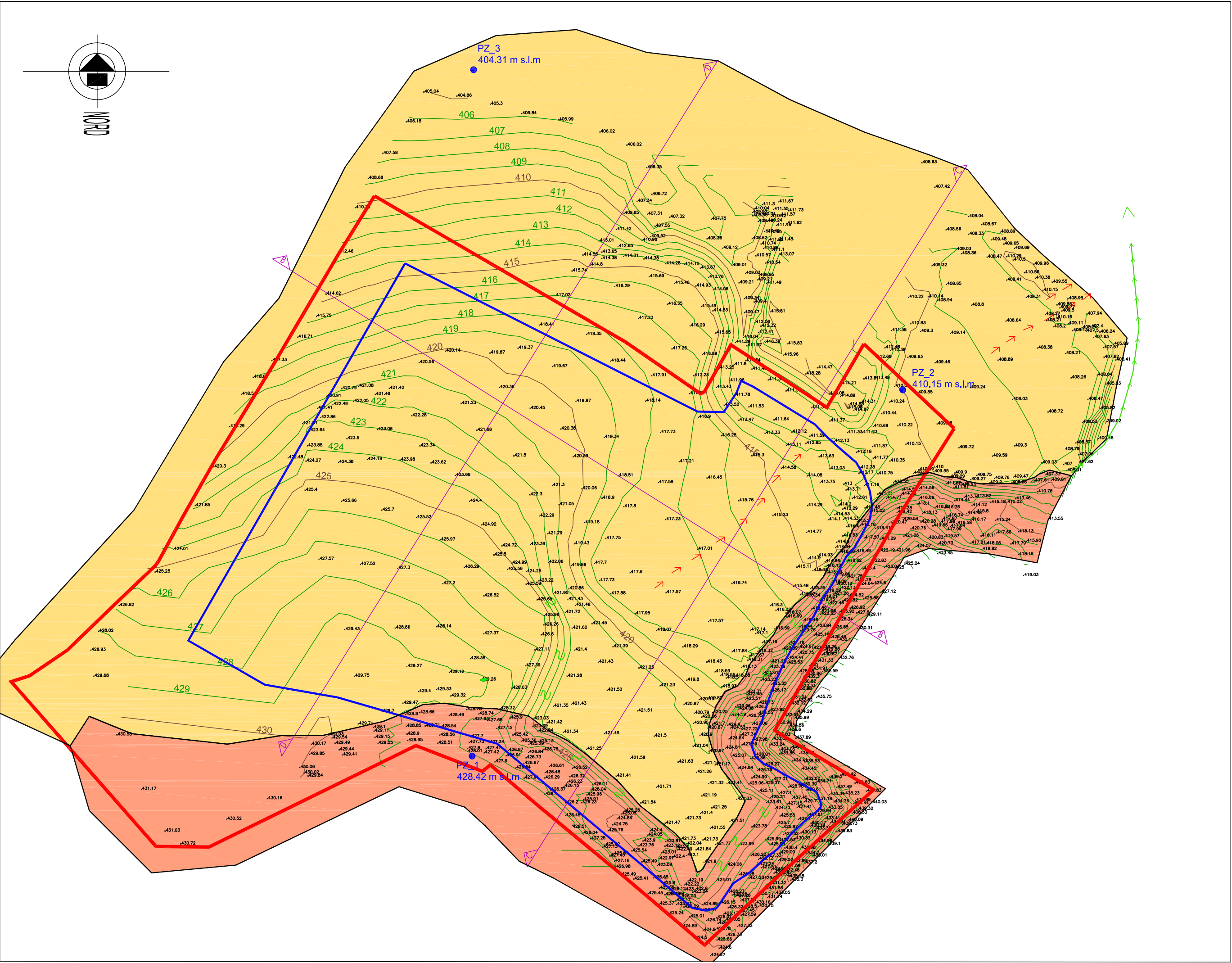
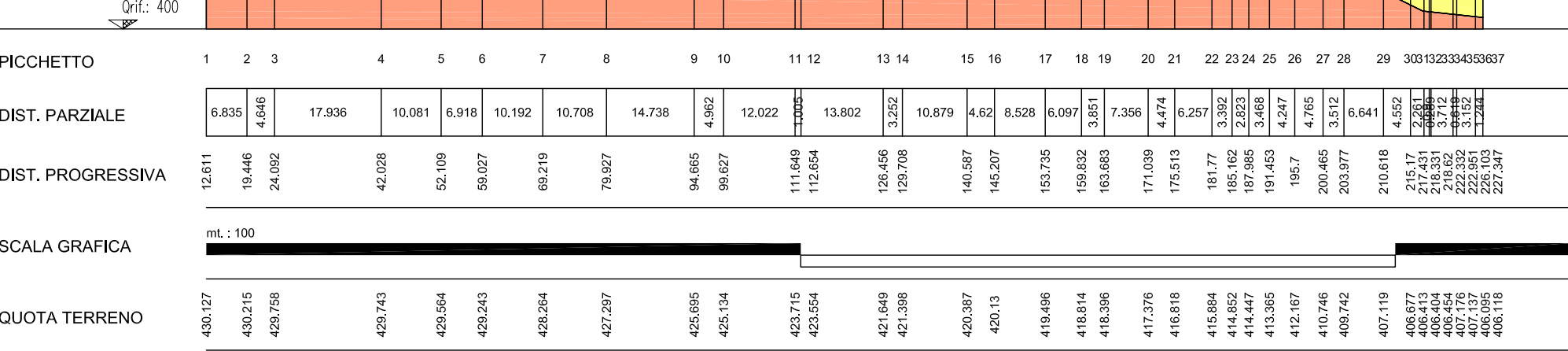
SEZIONE C



SEZIONE B



SEZIONE D



REGIONE PIEMONTE
PROVINCIA DI NOVARA
COMUNE DI BORGOMANERO
Località Cumiona

IMPIANTO DI SMALTIMENTO PER RIFIUTI NON PERICOLOSI
MONODEDICATO A MATERIALE DA COSTRUZIONE
CONTENENTI CEMENTO AMIANTO

ART. 12 L.R. 40/98
Fase di valutazione e giudizio di compatibilità ambientale
allegato A2 punto n. 8

ART. 29 D.Lgs. 152/06
Autorizzazione Integrata Ambientale
categoria IPPC di cui al punto 5.4 dell'allegato VIII, parte I

ART. 208 D.Lgs. 152/06
Autorizzazione unica per i nuovi impianti di smaltimento e di recupero dei rifiuti

GEO5

CARTA GEOLOGICO-GEOMORFOLOGICA DETTAGLIO CON SEZIONI
GEOLOGICHE

Scala 1:1.000

Progettisti **INGEGNERIA E AMBIENTE**
Dott. Ing. ALBERTO COLOMBO
Dott. Ing. SIMONA DELSALE

Via Cavour n. 21, 28010 NEBBIUNO (NO)
Tel. 0322/589839 Fax 0322/589839
Email albertocolombo67@libero.it
Email simona.delsale@libero.it

STUDIO GEOLOGICO EPIFANI Dott. FULVIO
Via XX Settembre n. 73, 28041 ARONA (NO)
Tel. 0322/241531 Fax 0322/48422
Email fulvio.epifani@tin.it

Proponente **SAVOINI Rag. LUIGI di Savoini Giuseppe & C s.a.s.**
TERRE REFRATTARIE
via Domenico Savio n. 27, 28021 BORGOMANERO (NO)
Tel. 0322/834134
P. IVA e C.F. 01231000033

Luglio 2012